

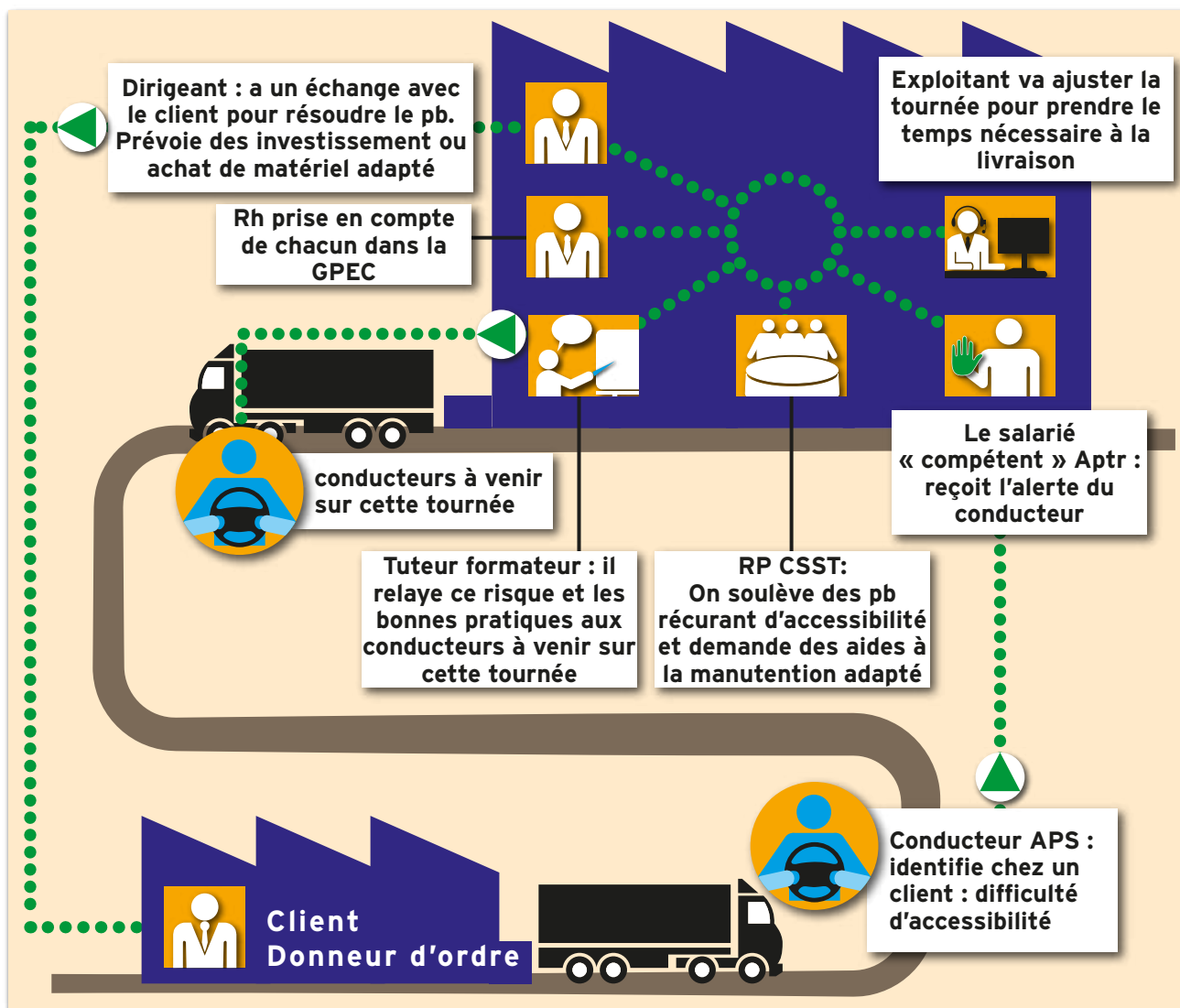


Fiche 3.1 : identifier et coordonner les rôles et missions S et ST dans l'entreprise



Les étapes pour se structurer ?

Du repérage de situation de travail à risques à l'identification de mesures de prévention, chaque acteurs de l'entreprise est un maillon de la chaîne de prévention.



Les conditions de réussite

- Faire un état des lieux du fonctionnement réel de l'entreprise.
- Choisir des rôles précis avec la concertation et l'approbation des intéressés.
- Impliquer les fonctions supports de l'entreprise.
- Mise en place d'une organisation et de moyens adaptés : du temps et des compétences sont nécessaires ainsi que des outils de travail.
- Favoriser la confiance et la transparence.



Dans les petites structures, la personne « compétente » peut avoir plusieurs missions, ce n'est pas forcément un poste à plein temps, dans les PME elle peut/est souvent sur des fonctions administratives /RH, être accompagné par un IPRP consultant, de faire une formation en prévention (APTR,) de s'appuyer sur des conducteurs « référents prévention » (APS, avec des missions de tuteurs/formateurs).



Fiche 3.1 : identifier et coordonner les rôles et missions S et ST dans l'entreprise



Comment faire de la S et ST, l'affaire de tous ?

Les responsabilités doivent être réparties à chaque niveau de l'entreprise et une coordination entre les services doit être organisée.

Ci dessous un exemple de répartition des missions S&ST dans l'entreprise et de contenu de fiche de poste :

Acteurs	Exemple Missions S&ST	Exemple objectif	Moyens
Dirigeant	<p>Identifier les enjeux prioritaires S&ST, de l'entreprise</p> <p>Définir les missions et objectifs de chacun et les évaluer</p> <p>Piloter la démarche et définir des moyens (temps, budget, etc)</p> <p>Inclure la dimension S et ST dans les investissements de l'entreprise (achat, construction, équipement matériel, sous traitance, prestation client...)</p> <p>S'appuyer sur des personnes compétentes ressources extérieurs (IPRP, RH,)</p>	Amélioration des Indicateurs S&ST (taux de cotisation AT/MP...), RH et casse matériel,	Aide financière CARSAT, OPCO, et renseignements DIRECCTE Club RH, fédération professionnelle, GIE
RH	<p>S'assurer que les fiches de postes sont à jour et intègre cette dimension S&ST,</p> <p>Recruter des profils déjà sensibiliser aux sujets de S&ST</p> <p>Inclure le volet S&ST dans le plan de formation autre que formation réglementaire</p> <p>Intégrer dans l'accueil des nouveaux arrivants un volet S&T en lien avec les tuteurs formateurs</p> <p>Envisager une politique de rémunération associé à la montée en compétences S&ST et prise de responsabilités</p>	Amélioration des Indicateurs S&ST (taux de cotisation AT/MP...), RH et casse matériel,	Aide financière CARSAT, OPCO, et renseignements DIRECCTE Club RH, fédération professionnelle, GIE
Personne compétente	<p>Analyser les accidents du travail</p> <p>Évaluer les risques professionnels (DUER)</p> <p>Animer les échanges avec les salariés</p> <p>Remonter à la direction les sujets à risques prioritaires</p> <p>Rôle d'interface avec tous les acteurs de l'entreprise</p>	Enquêter sur x % des AT Maj du DUER	Guide 1 gestion AT OIRA INRS
Exploitant	Prendre en compte les contraintes de l'activité de livraison, (accessibilité, manutention, horaires, aléas ...) et les intégrer dans l'organisation des tournées pour améliorer la S et ST, notamment en s'appuyant sur les remontées des conducteurs	X % de protocoles de sécurité « vérifiés » conforme aux problématiques terrain	Guide 5 gestion de la prévention avec les clients
Tuteur formateur	<p>Sensibiliser les nouveaux arrivants aux consignes de travail en toutes sécurités</p> <p>Former les salariés sur les volets S&ST et actualiser ces savoirs.</p> <p>Appuyer la personne « compétentes » pour l'évaluation des risques.</p>	Rencontrer et évaluer 100 % des nouveaux arrivants	TUTOPREV Accueil - INRS Livret d'accueil et manuel du conducteur
Salarié et conducteur	<p>Respect les consignes liées au maintien de sa sécurité et de celle des autres.</p> <p>Alerte la personne compétente, en cas de problème relatif à la S&ST.</p> <p>Participe à la recherche de solutions de prévention.</p>	x signalements de situations dangereuses	Outil de signalement des situations à risques
RP CSST	<p>Alerter et Analyser des risques professionnels.</p> <p>proposer des actions de prévention des risques.</p>		Formation CSE