



Fiche 7.2 : les supports d'accueil intégration formation & le tutoprev' Accueil

? Pourquoi créer des supports d'accueil/intégration ?

- Pour que les conducteurs aient accès aux mêmes informations et ce quel que soit le collègue avec lequel ils pourraient être en binôme
- Pour que les conducteurs retrouvent les informations facilement et rapidement y compris plusieurs mois après la formation.

**En cas de prise de poste rapide,
Ces supports permettent de faciliter l'accueil et l'intégration !**

? Sur quels supports d'accueil s'appuyer ?

Un livret d'accueil général :

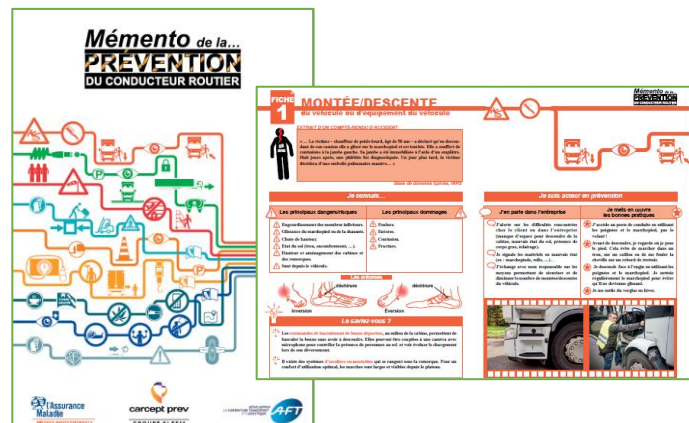
- La présentation de l'entreprise et de son personnel
- Le règlement intérieur : interdictions et règles à respecter
- Les procédures internes & les contacts / les procédures d'urgence en cas d'accident

Un manuel de conducteur :

- Le type de matériel et de véhicule utilisé
- Les spécificités liées aux marchandises transportées
- Les informations liées aux clients (contacts, accès aux sites, protocole de sécurité)
- Les règles de sécurité au travail et la sensibilisation aux risques professionnels.

Le memento prévention du conducteur Transport Routier de Marchandises & Logistique

Retrouver des fiches développant les principaux dangers/risques et dommages, proposant des pistes de prévention et de bonnes pratiques





Fiche 7.2 : les supports d'accueil intégration formation & le Tutoprev' Accueil



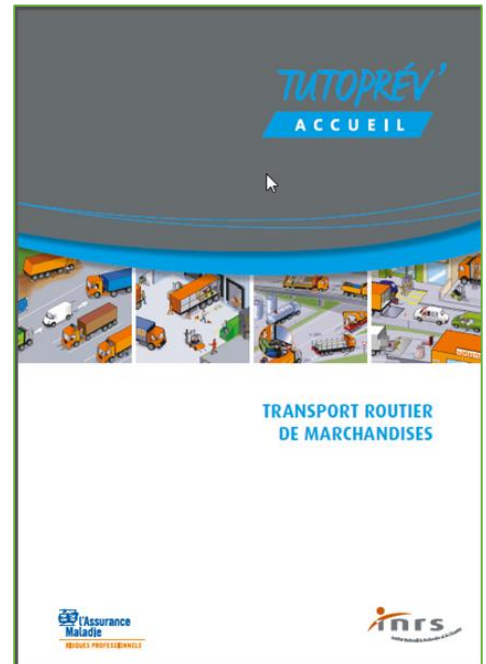
Qu'est-ce que le TUTOPREV 'ACCUEIL ?

TutoPrév': accueillir, c'est prévenir les risques professionnels

Un outil destiné aux tuteurs, supérieurs hiérarchiques, maîtres d'apprentissage qui accueillent un nouvel embauché, pour :

- vérifier quels sont les acquis du nouvel embauché en matière de santé et sécurité au travail
- repérer les connaissances complémentaires qui lui seront nécessaires.

Retrouver des planches illustrées représentant des situations de travail à risque.

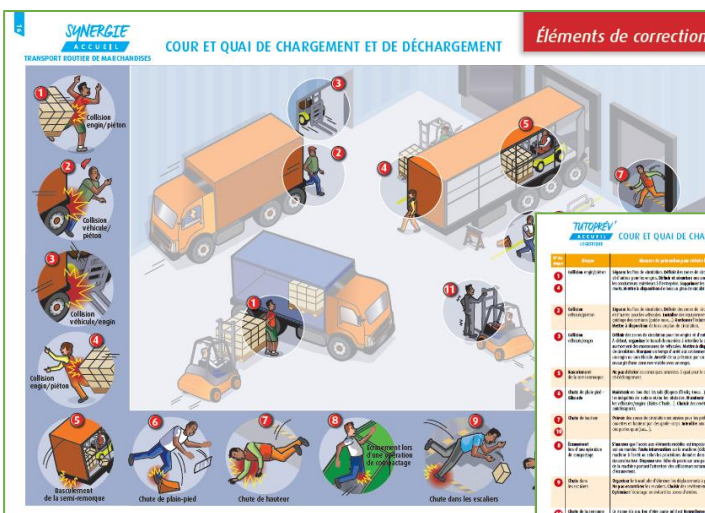


RETROUVER 3 SUPPORTS :

TUTOPREV' Accueil trm ED 4461

TUTOPREV' Accueil en entrepôt logistique Ed 4439

TUTOPREV' Accueil maintenance automobile Ed 4456



TUTOPREV' ACCUEIL		COUR ET QUAI DE CHARGEMENT ET DE DÉCHARGEMENT		Mesures de prévention	
1	Collisions engins/palans	1	Collisions engins/palans	1	Collisions engins/palans
2	Collisions véhicule/palans	2	Collisions véhicule/palans	2	Collisions véhicule/palans
3	Collisions véhicule/engin	3	Collisions véhicule/engin	3	Collisions véhicule/engin
4	Collisions engin/palans	4	Collisions engin/palans	4	Collisions engin/palans
5	Incendie de la zone-estomac	5	Chute de plateau	5	Chute de hauteur
6	Chute de plateau	6	Chute de hauteur	6	Chute dans les escaliers
7	Chute de hauteur	7	Chute dans les escaliers	7	Chute dans les escaliers
8	Chute dans les escaliers	8	Chute dans les escaliers	8	Chute dans les escaliers
9	Chute dans les escaliers	9	Chute dans les escaliers	9	Chute dans les escaliers



Pour plus d'informations :

Télécharger gratuitement le TUTOPREV' Accueil de l'INRS : <http://www.inrs.fr/actualites/tutoprev.html>

