



Les risques d'accidents au travail lors de la montée et descente de la cabine

Dans son activité de transport de marchandises, le conducteur poids lourds est amené à monter et descendre fréquemment de sa cabine. Les montées et descentes de tracteurs poids lourds, de manière répétée, engendrent des risques de chutes de hauteur.

? Pourquoi agir ?

Selon les statistiques de la CNAM,

22 % des accidents du travail sont liés à des chutes de hauteur. Ces mêmes accidents représentent 27 % des accidents les plus graves.

Sources : ED 6095 INRS

Une étude de la Carsat Bretagne

sur les accidents du travail de plus de 150 jours d'arrêt montre que 50% de ces chutes sont liées à la montée/descente aux abords de la cabine.

Les contraintes posturales...

Pour accéder au poste de conduite ou raccorder les flexibles, monter/descendre d'un tracteur ou de la plateforme arrière, engendre une sollicitation du dos, des bras et des jambes.

Les contraintes posturales liées à l'environnement de travail

L'impossibilité d'ouvrir la porte du véhicule et les difficultés d'accès à la cabine. Que ce soit dans l'entreprise de transport où au sein des entreprises d'accueil, les risques de chute de tracteur sont aggravés par :

- la conception du parking et des stationnements trop étroits,
- le manque de luminosité et d'éclairage nocturne,
- un sol non stabilisé ou la présence de trottoir accentuant les situations dangereuses.



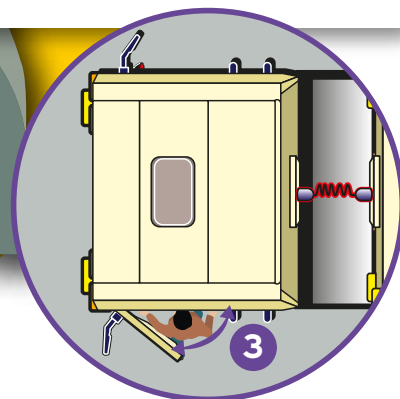
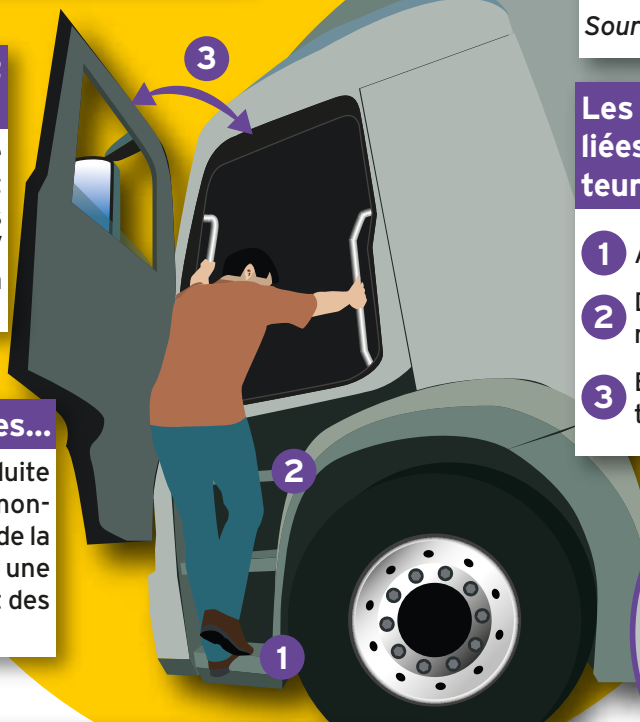
Définition

les chutes de hauteur sont les risques d'accident liés à la perte d'équilibre d'une personne travaillant au-dessus du sol, ..., et qui entraînent un impact violent du corps avec le sol.

Sources INRS ED 4465

Les contraintes posturales liées à la conception des tracteurs

- 1 Accès à la marche haute
- 2 Difficulté à poser le pied sur le marche pied
- 3 Espace entre la porte et le tracteur



Ces situations de travail peuvent générer des accidents et des maladies professionnelles pour tous les salariés, mais ces contraintes impactent aussi plus durement des salariés déjà fragilisés par des problèmes de santé, pouvant aboutir à des inaptitudes au poste de travail.



Fiche risque

La prévention des chutes de hauteur

Agir sur les risques d'accidents au travail lors de la montée et descente de la cabine

? Comment agir ?

Chaque acteur de l'entreprise doit intégrer la prévention dans ses missions . Développer une culture de prévention dans l'entreprise passe par :

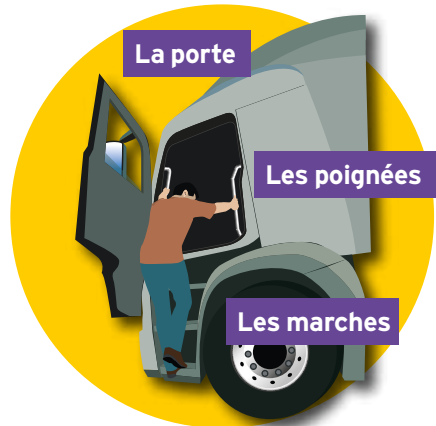
3 niveaux d'actions



1. Des mesures techniques

Bien choisir le véhicule en fonction de critères de sécurité

Pour un accès tracteurs poids lourds en sécurité, soyez vigilant à l'achat à la conception de :



Appuyer vous sur les conducteurs pour guider vos choix des modèles et marques de tracteurs de poids lourds !

Assurer une maintenance régulière des réparations des véhicules.



2. Des mesures organisationnelles

Un environnement de travail adapté :

- conception des parkings espacés, éclairage nocturne, sol stabilisé ;
- ajuster les protocoles sécurité avec les clients ;
- limiter les fréquences des montées et descentes et déplacements pour les interactions avec la remorque, exemple des choix des options de sécurité : rideau électrique, sellette automatique... ;
- anticiper les aléas et contraintes de temps : ajuster la planification de la tournée au plus près du temps nécessaire, compléter les informations opérationnelles (coordonnées, contacts, horaire, etc.).



3. Des mesures humaines

Rendre les conducteurs acteurs de la prévention :

- à l'embauche l'accueil et la formation sécurité des conducteurs, exemple : livret d'accueil et manuel de conducteur, TUTOPREV Accueil, TRM ED 4461 INRS ;
- sensibiliser aux bonnes pratiques et aux consignes de sécurité, exemple : note et flash d'informations sur les accidents dans l'entreprise , mémento sécurité
- donner la parole aux conducteurs, exemple : Quart d'heure sécurité, application smartphone pour signaler des situations dangereuses rencontrées en mission.

Une formation à la prévention transport et logistique, certifiée INRS pour monter en compétences les salariés. Acteur Prévention Secours



Pour plus d'informations :

Cette fiche est issue d'une étude réalisée en 2019 par la CARSAT Bretagne et la Mission prévention de l'AFT. Retrouver l'intégralité de cette étude sur le site www.aft.com

DÉVELOPPER
LA FORMATION TRANSPORT
ET LOGISTIQUE



Carsat
Retraite & Santé
au travail
Bretagne